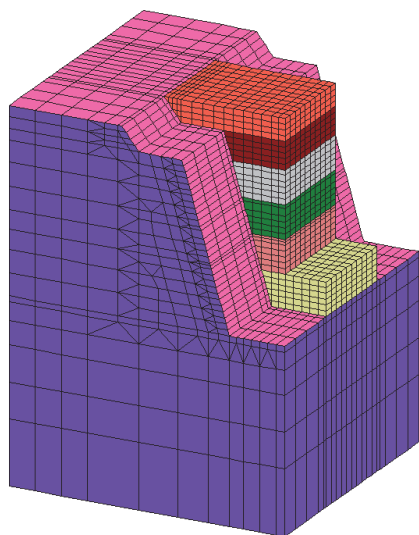
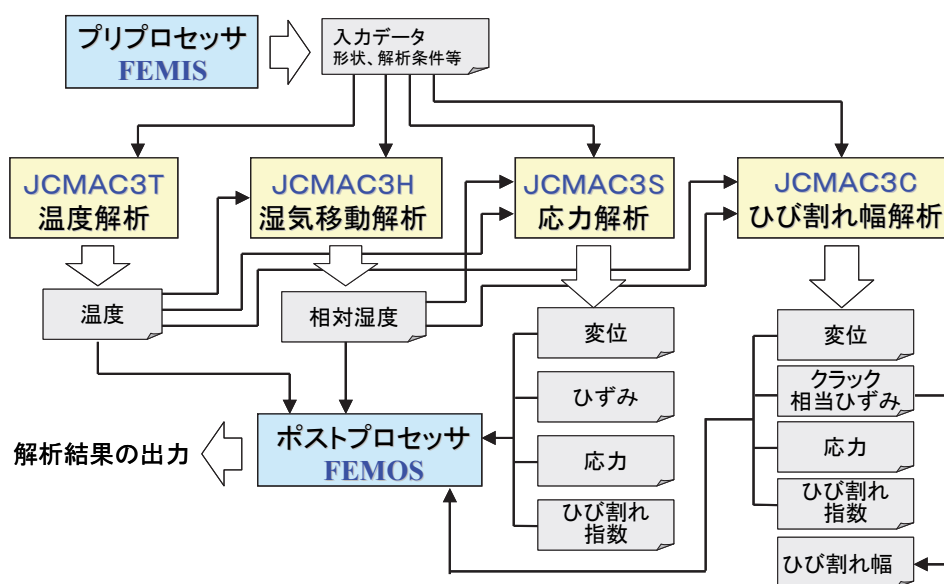
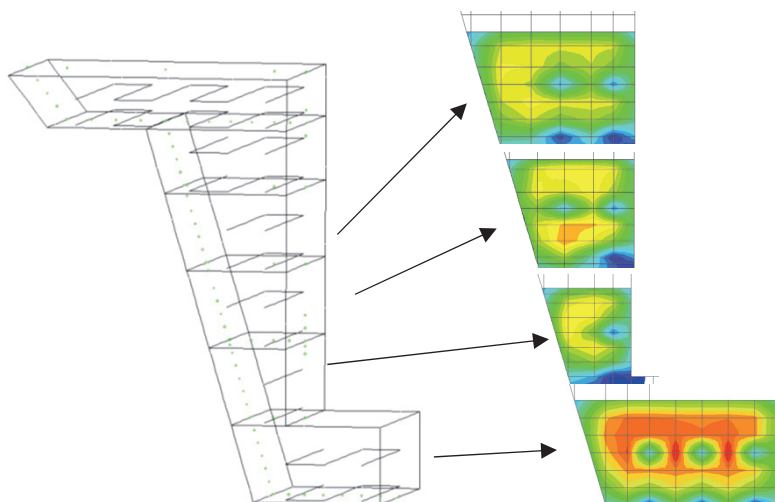


コンクリート3次元温度(冷却を含む)・乾燥・自己収縮応力、 ひび割れ幅解析プログラム JCMAC3

マスコンクリートソフト作成委員会は、最新の研究成果を取り込んだ解析ソフトをユーザーの皆様リリースしています。最新のversionでは、パイプクーリング解析において、コンクリートメッシュ分割とは独立に任意のパイプ位置に設定して解析可能です。また、温度、湿気移動、自己収縮の解析に加えて、それらの作用による3次元状態のひび割れ幅解析(JCI-Smeared Crack Width法)も可能としています。数十万自由度の解析も可能ですので、是非一度お試しください。



構造図



パイプレイアウト

温度分布

【販売方式】

1年単位のレンタル契約 のみになります。

【価格】

300,000円/年(通常価格), 80,000円/年(アカデミックディスカウント), 240,000円/年(2ライセンス目以降割引価格)
(いずれも税別, サポート費, バージョンアップ費を含みます。)

【申し込み】 マスコンクリートソフト作成委員会のホームページよりお申し込みください。

<http://www.jcmac.jp/>

【お問い合わせ先】 公益社団法人 日本コンクリート工学会(担当:高井)

E-mail: jim@jcmac.jp Tel:(03)3263-7204 Fax:(03)3263-1575