

2次元温度応力解析プログラム

JCMAC1・2 完成・販売開始！

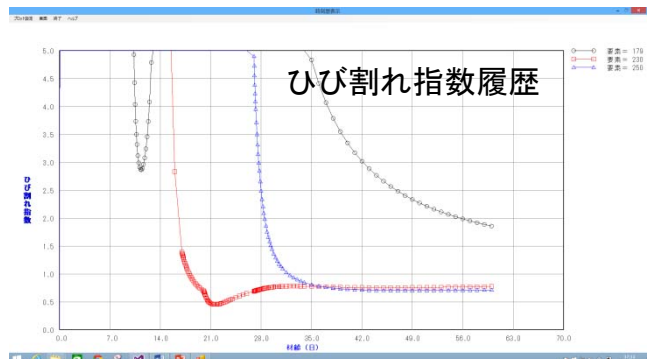
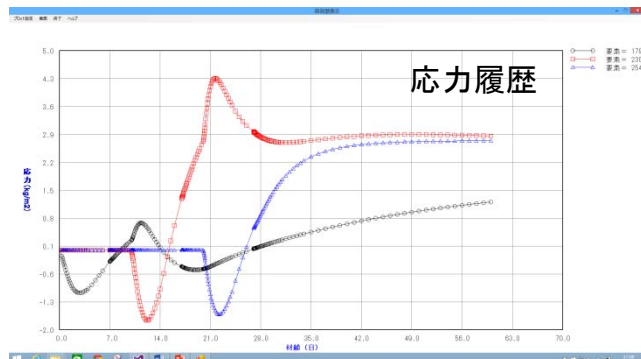
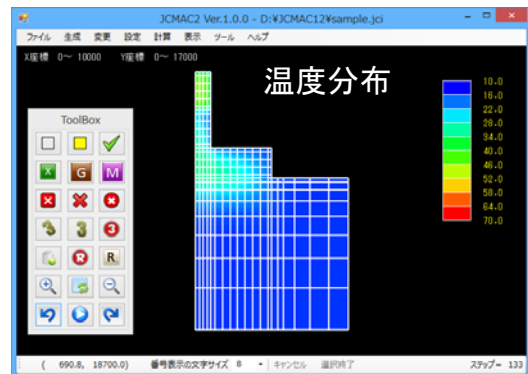
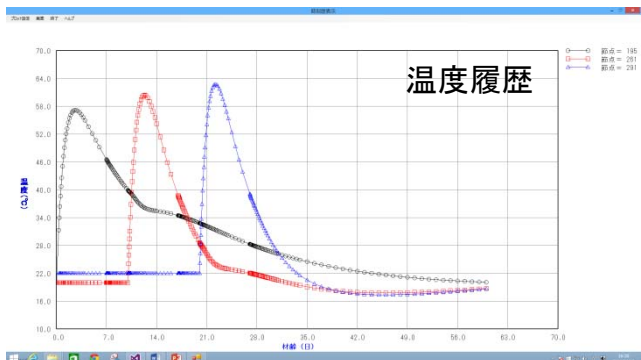
JCMAC1・2は、従来のJCMAC1とJCMAC2の主要な部分を統合したもので、ユーザーインターフェースは、JCMAC3に近いものになっています。また、高速ソルバーの採用により計算時間が従来製品より格段に早くなっています。さらに、以下の3規準に対応しています。

- ・土木学会 コンクリート標準示方書2007年版
- ・日本コンクリート工学会 ひび割れ制御指針2008(コンクリート標準示方書2012年版)
- ・日本建築学会 マスコンクリートの温度ひび割れ制御設計・施工指針(案)・同解説

多方面において皆さまのお役に立つものと確信いたします。是非一度お試しください。

● JCMAC1・2での解析

1. セメントの水和熱による熱伝導解析(2次元非定常熱伝導FEM解析)
2. 温度応力/自己収縮温度解析
3. CP法による応力解析
4. 2次元FEMによる応力解析
5. CPひび割れ幅法によるひび割れ解析



【販売方式】 購入(買い取り)

【価格】 (税別, サポート費, バージョンアップ費を含みます。)

200,000円(通常価格), 160,000円(既存ユーザー:既にJCMAC1およびJCMAC2をお持ちの方)

【申し込み】 マスコンクリートソフト作成委員会のホームページより申し込みください。

<http://www.jcmac.jp/>

【お問い合わせ先】 公益社団法人 日本コンクリート工学会(担当:高井)

E-mail: jim@jcmac.jp Tel:(03)3263-7204 Fax:(03)3263-1575